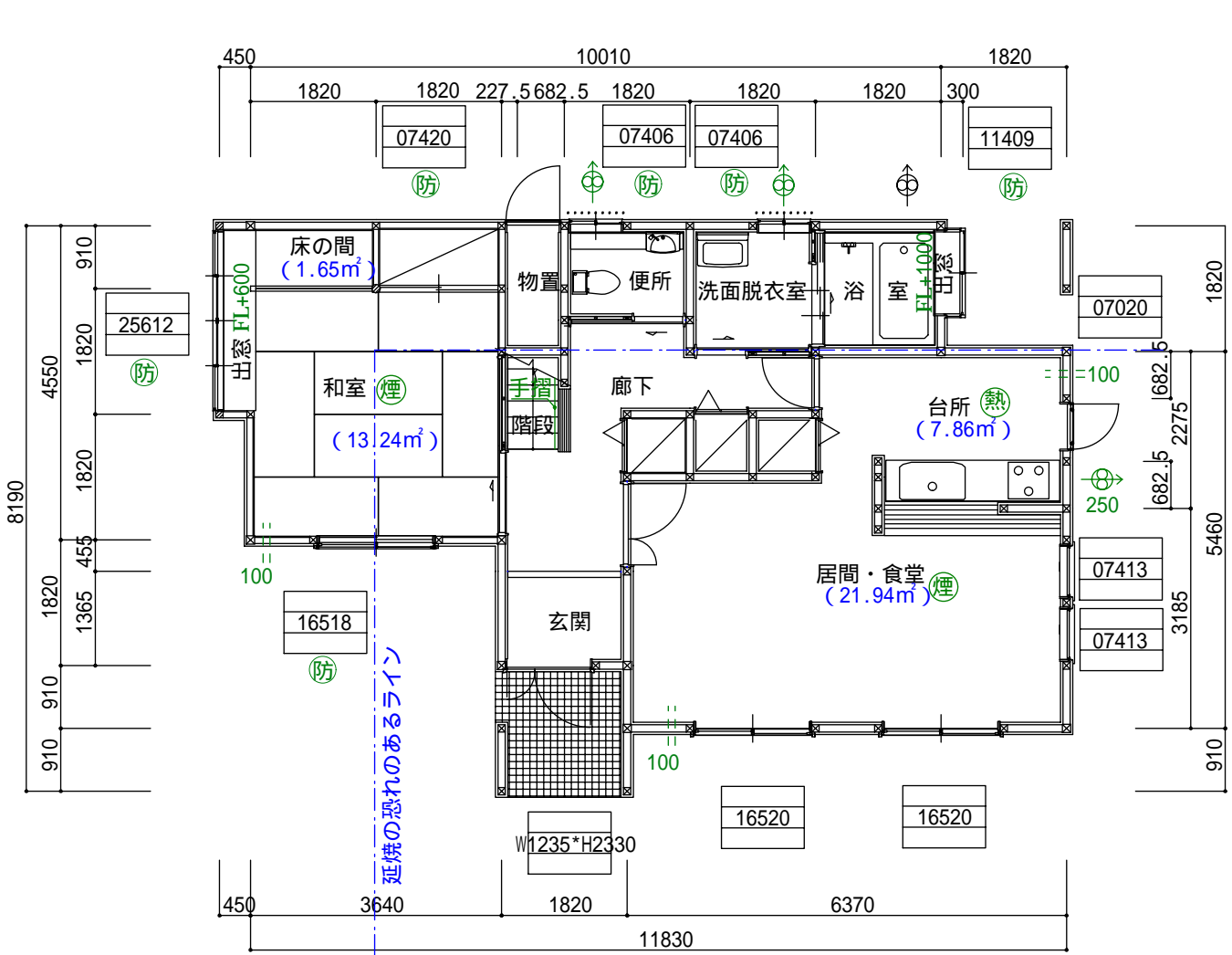




案内図

図面番号	図面名	株式会社 住宅性能評価センター	20080125
01	案内図		



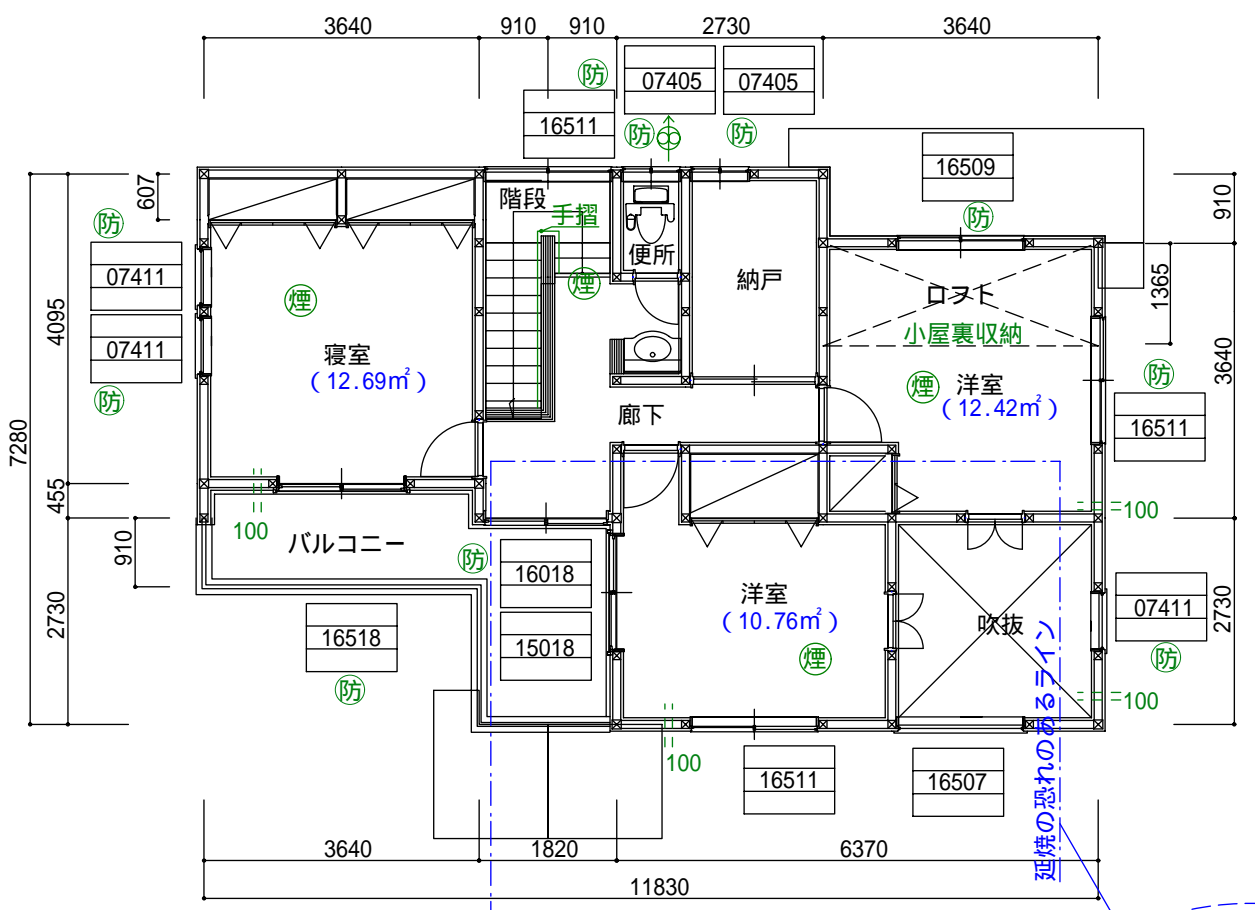
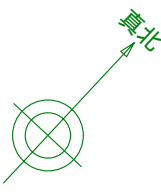


1階平面図 1 / 100

**排気ファン**  
 排気フードは亜鉛メッキ鋼板で作り  
 グレは亜鉛メッキ鋼板として0.7mm厚50mm被覆とする  
 ガスコンロ 発熱量はガス消費量：全点火時 9.86kW  
 排気量400 (m³/h)  
 $V = 30 K Q$   
 $= 30 \times 0.93 \times 9.86$   
 $= 275094 (m³/h) < 弱315 (m³/h)$

**火気使用室(LDK):内装仕上**  
 壁 : PB 12.5mm下地  
 天井 : PB 9.5mm下地  
 ビニールクロス貼 : 大臣認定書一覧表による  
 キッチンパネル : 大臣認定書一覧表による  
 コンロ廻りは条例で定める不燃材料とする  
 (PB12.5mmの上キッチンパネル3mm)

- 凡例**
- 住宅用火災警報機 (熱式)
  - 住宅用火災警報機 (煙式)
  - 換気扇  
換気設備はFD付とする  
ただし100 c㎡以内は  
SVC付とする
  - 給気口 100 SVC付
  - 16520 — サッシサイズ
  - 防火設備  
(大臣認定書一覧による)



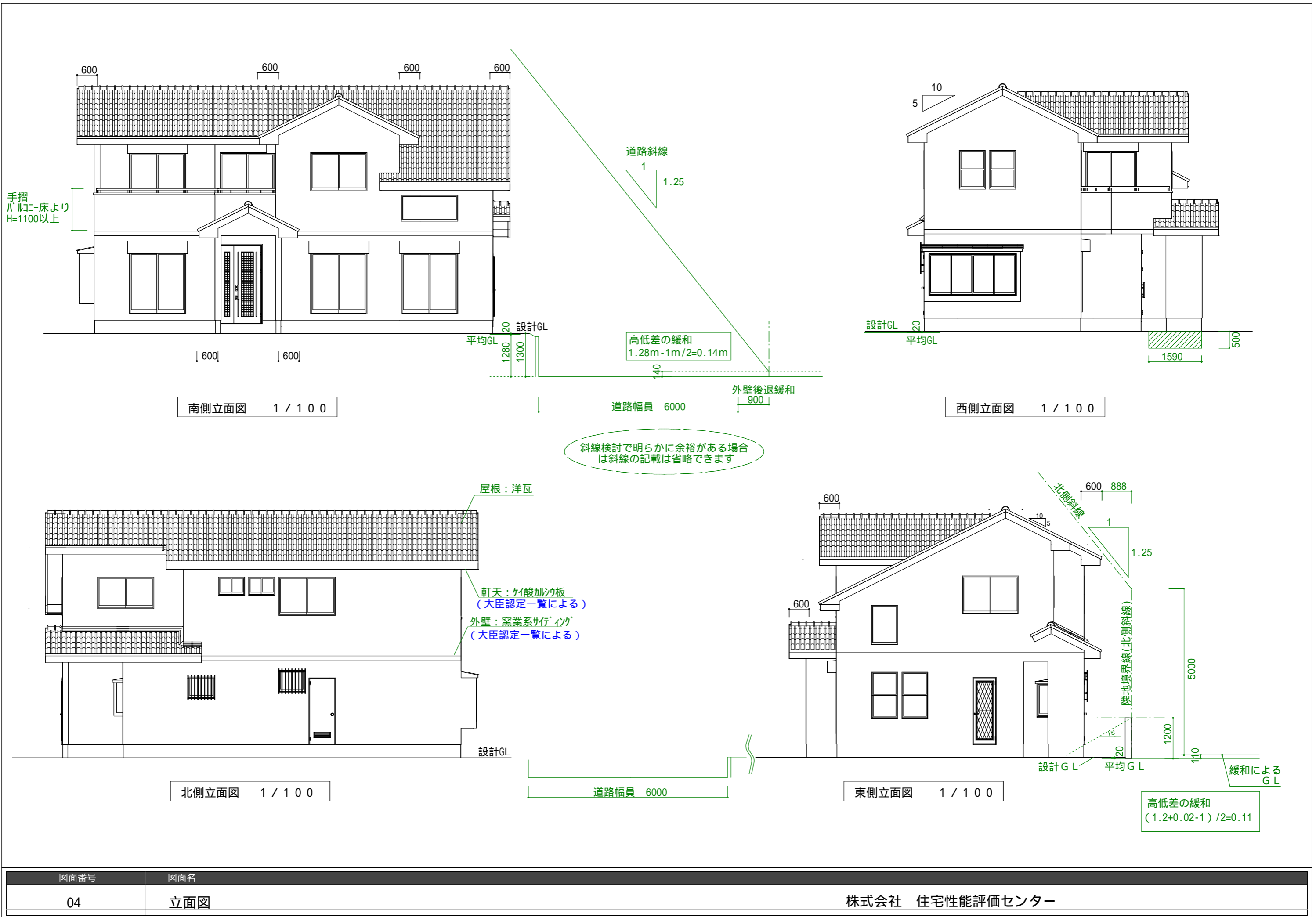
2階平面図 1 / 100

- ・室内の換気経路は、有効に確保する。
- ・バルコニー床:不燃材料NM- 仕上
- 小屋裏収納検討  
 $58.79/8 = 7.34m²$   
 $3.64 \times 1.365 = 4.96m² < 7.34m²$   
 天井高さは1.4m以下とする

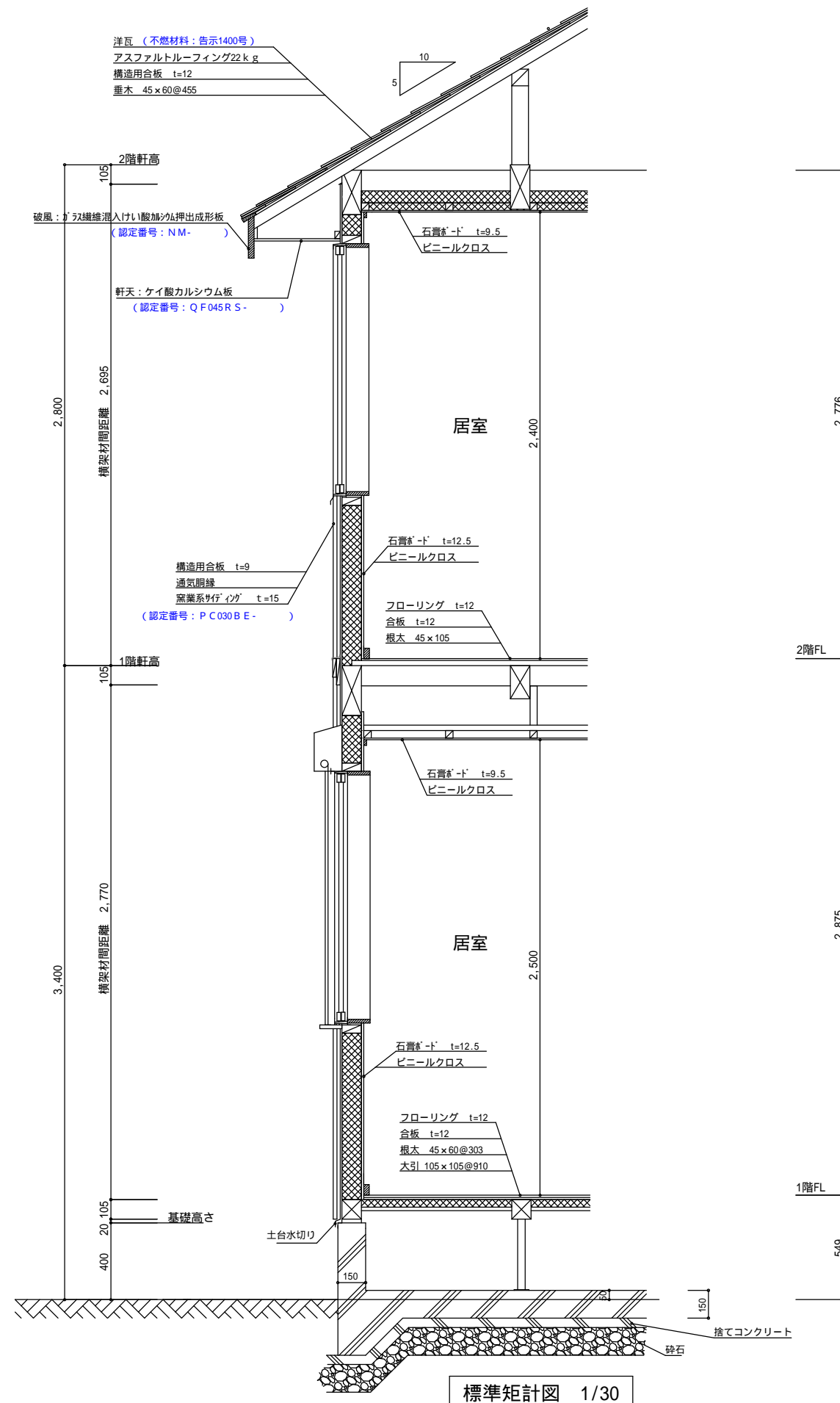
延焼の恐れのあるラインの  
 内外でサッシを使いわける  
 場合は記載ください

準防火仕様

図面番号	図面名
03	平面図

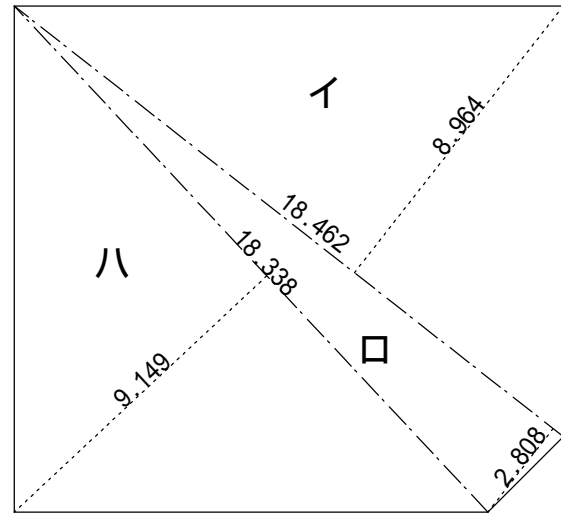


図面番号	図面名
04	立面図



準防火仕様

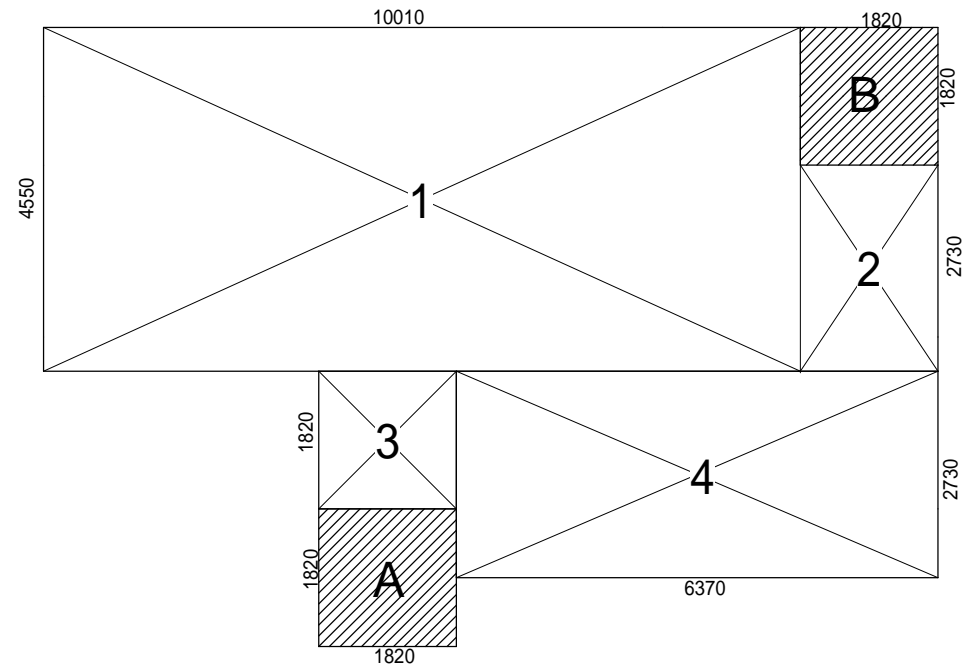
図面番号	図面名	株式会社 住宅性能評価センター
05	矩計図	



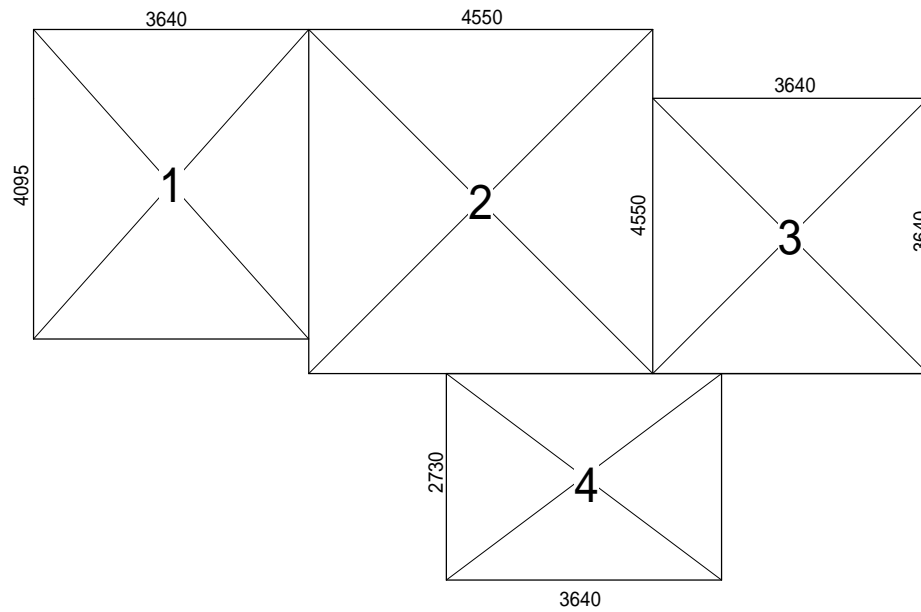
敷地求積図 1/200

敷地求積表

イ	18.462 × 8.964	165.493368
口	18.462 × 2.808	51.841296
八	18.338 × 9.149	167.774362
	倍面積	385.109026
	面積	192.554513
	地積	192.55



1階床面積求積図 1/100



2階床面積求積図 1/100

面積表

1階床面積		
1	10.010 × 4.550	45.545500
2	1.820 × 2.730	4.968600
3	1.820 × 1.820	3.312400
4	6.370 × 2.730	17.390100
		71.217800
		71.21

2階床面積

1	3.640 × 4.095	14.905800
2	4.550 × 4.550	20.702500
3	3.640 × 3.640	13.249600
4	3.640 × 2.730	9.937200
		58.795100
		58.79
	延床面積	130.00

建築面積のみに算入

A	1.820 × 1.820	3.312400
B	1.820 × 1.820	3.312400
		6.6248
		6.6248
	建築面積	77.84

準防火仕様